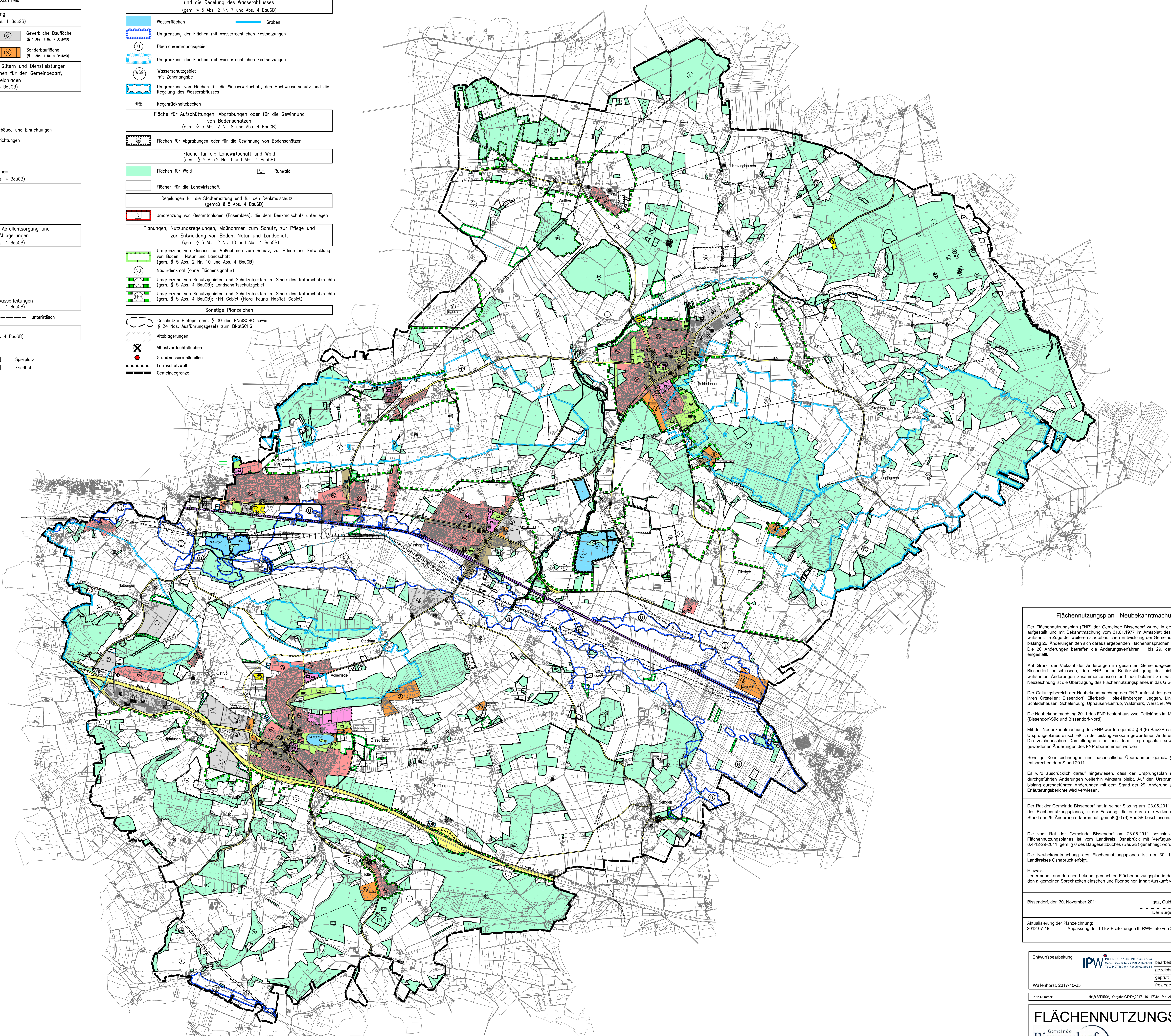


Planzeichenerklärung

Gemäß Planzeichenerklärung 1990 und der Baunutzungsverordnung
i. d. F. der Bekanntmachung vom 23.01.1990

Art der baulichen Nutzung (gem. § 5 Abs. 2 Nr. 1, § 1 Abs. 1 BauGB)	
Wohnbaufläche (§ 1 Abs. 1 Nr. 1 BauGB)	Gewerbliche Baufläche (§ 1 Abs. 1 Nr. 3 BauGB)
Gemischte Baufläche (§ 1 Abs. 1 Nr. 2 BauGB)	Sonderbaufläche (§ 1 Abs. 1 Nr. 4 BauGB)
Einrichtungen und Anlagen zur Versorgung mit Gütern und Dienstleistungen des öffentlichen und privaten Bereiches, Flächen für den Gemeinbedarf, Flächen für Sport- und Spielanlagen (gem. § 5 Abs. 2 Nr. 4 und Abs. 4 BauGB)	
Flächen für den Gemeinbedarf	Öffentliche Verwaltungen
Schule	Kirchen und kirchlichen Zwecken dienende Gebäude und Einrichtungen
Sozialen Zwecken dienende Gebäude und Einrichtungen	Altenheim
Schwimmbad	
Öffentliche Verkehrsflächen (gem. § 5 Abs. 2 Nr. 3 und Abs. 4 BauGB)	
Überörtliche und örtliche Hauptverkehrsstraße	Öffentliche Parkflächen
Bohnanlagen	
Flächen für Versorgungsanlagen, für die Abfallentsorgung und Abwasserbeseitigung sowie für Ablagerungen (gem. § 5 Abs. 2 Nr. 4 und Abs. 4 BauGB)	
Fläche für Versorgungsanlagen	
Elektrizität	Wasser
Abwasser	
Hauptversorgungs- und Hauptwasserleitungen (gem. § 5 Abs. 2 Nr. 4 und Abs. 4 BauGB)	
oberirdisch	unterirdisch
Grünflächen (gem. § 5 Abs. 2 Nr. 5 und Abs. 4 BauGB)	
Öffentliche Grünfläche	
Parkanlage	Spielplatz
Sportplatz	Friedhof

Wasserflächen und Flächen für die Wasserwirtschaft, den Hochwasserschutz und die Regelung des Wasserabflusses (gem. § 5 Abs. 2 Nr. 7 und Abs. 4 BauGB)	
Wasserflächen	Graben
Umgrenzung der Flächen mit wasserrechtlichen Festsetzungen	
Überschwemmungsgebiet	
Umgrenzung der Flächen mit wasserrechtlichen Festsetzungen	
Wasserschutzgebiet mit Zonenangabe	
Umgrenzung von Flächen für die Wasserwirtschaft, den Hochwasserschutz und die Regelung des Wasserabflusses	
RRB	
Fläche für Aufschüttungen, Abgrabungen oder für die Gewinnung von Bodenschätzen (gem. § 5 Abs. 2 Nr. 8 und Abs. 4 BauGB)	
Flächen für die Landwirtschaft und Wald (gem. § 5 Abs. 2 Nr. 9 und Abs. 4 BauGB)	Ruhwald
Flächen für die Landwirtschaft	
Regelungen für die Stadterhaltung und für den Denkmalschutz (gem. § 5 Abs. 4 BauGB)	
Umgrenzung von Gesamtanlagen (Ensembles), die dem Denkmalschutz unterliegen	
Planungen, Nutzungsregelungen, Maßnahmen zum Schutz, zur Pflege und zur Entwicklung von Boden, Natur und Landschaft (gem. § 5 Abs. 2 Nr. 10 und Abs. 4 BauGB)	
Umgrenzung von Flächen für Maßnahmen zum Schutz, zur Pflege und Entwicklung von Boden, Natur und Landschaft (gem. § 5 Abs. 2 Nr. 10 und Abs. 4 BauGB)	
Naturdenkmal (ohne Flächensignatur)	
Umgrenzung von Schutzgebieten und Schutzobjekten im Sinne des Naturschutzrechts (gem. § 5 Abs. 4 BauGB); Landschaftsschutzgebiet	
Umgrenzung von Schutzgebieten und Schutzobjekten im Sinne des Naturschutzrechts (gem. § 5 Abs. 4 BauGB); FFH-Gebiet (Fauna-Fauna-Habitat-Gebiet)	
Sonstige Planzeichen	
Geschützte Biotope gem. § 30 des BNatSchG sowie § 24 Nds. Ausführungsgesetz zum BNatSchG	
Altanlagen	
Altlastverdachtsflächen	
Grundwassermeßstellen	
Überschutzwahl	
Gemeindegrenze	



Flächennutzungsplan - Neubekanntmachung 2011

Der Flächennutzungsplan (FNP) der Gemeinde Bissendorf wurde in der Zeit von 1974 bis 1976 aufgestellt und mit Bekanntmachung vom 31.01.1977 im Amtsblatt des Landkreises Osnabrück wirksam. Im Zuge der weiteren städtebaulichen Entwicklung der Gemeinde ist der Ursprungsplan in bislang 26 Änderungen den sich daraus ergebenden Flächenansprüchen angepasst worden. Die 26 Änderungen betreffen die Änderungsverfahren 1 bis 29, davon wurden 3 Verfahren eingestellt.

Auf Grund der Vielzahl der Änderungen im gesamten Gemeindegebiet hat sich die Gemeinde Bissendorf entschlossen, den FNP unter Berücksichtigung der bislang durchgeführten und wirksamen Änderungen zusammenzufassen und neu bekannt zu machen. Mit dieser digitalen Neuzeichnung ist die Übertragung des Flächennutzungsplanes in das GIS-System vorgesehen.

Der Geltungsbereich der Neubekanntmachung des FNP umfasst das gesamte Gemeindegebiet mit ihren Ortsteilen: Bissendorf, Ellertbeck, Holte-Himbbergen, Jöggen, Linne, Natbergen, Norder, Schildehausen, Schieleburg, Uphausen-Eistrup, Waldmark, Wersche, Wissingen und Wulfen.

Die Neubekanntmachung 2011 des FNP besteht aus zwei Teilplänen im Maßstab 1 : 10.000 (Bissendorf-Süd und Bissendorf-Nord).

Mit der Neubekanntmachung des FNP werden gemäß § 6 (6) BauGB sämtliche Darstellungen des Ursprungsplanes einschließlich der bislang wirksam gewordenen Änderungen des FNP dargestellt. Die zeichnerischen Darstellungen sind aus dem Ursprungsplan sowie den bislang wirksam gewordenen Änderungen des FNP übernommen worden.

Sonstige Kennzeichnungen und nachträgliche Übernahmen gemäß § 5 (3) und (4) BauGB entsprechen dem Stand 2011.

Es wird ausdrücklich darauf hingewiesen, dass der Ursprungsplan einschließlich der bislang durchgeführten Änderungen weiterhin wirksam bleibt. Auf den Ursprungsplan einschließlich der bislang durchgeführten Änderungen mit dem Stand der 29. Änderung sowie die entsprechenden Erläuterungsberichte wird verwiesen.

Der Rat der Gemeinde Bissendorf hat in seiner Sitzung am 23.06.2011 die Neubekanntmachung des Flächennutzungsplanes, in der Fassung, die er durch die wirksamen Änderungen mit dem Stand der 29. Änderung erfahren hat, gemäß § 6 (6) BauGB beschlossen.

Die vom Rat der Gemeinde Bissendorf am 23.06.2011 beschlossene 29. Änderung des Flächennutzungsplanes ist vom Landkreis Osnabrück mit Verfügung vom 17.10.2011, Az.: 6.4-12-29-2011, gem. § 6 des Baugesetzbuches (BauGB) genehmigt worden.

Die Neubekanntmachung des Flächennutzungsplanes ist am 30.11.2011 im Amtsblatt des Landkreises Osnabrück erfolgt.

Hinweis:
Jedermann kann den neu bekannt gemachten Flächennutzungsplan in der Gemeindeverwaltung zu den allgemeinen Sprechzeiten einsehen und über seinen Inhalt Auskunft verlangen.

Bissendorf, den 30. November 2011
getz, Guido Häfner
Der Bürgermeister

Aktualisierung der Planzeichnung:
2012-07-18 Anpassung der 10 kV-Freileitungen lt. RWE-Info von 2012-07-03/2012-07-18

Entwurfsbearbeitung	IPW	Datum	Zeichen
bearbeitet			Ev/Wb
gezeichnet			Hd
geprüft			
freigegeben			

Plannummer: H:\BISSENDORF_Vorgaben\FNP\2011-10-17\ipw_kaufzeichnung_IPW.dwg (Gesamt = 15000)

FLÄCHENNUTZUNGSPLAN
 Gemeinde
Bissendorf
 Neubekanntmachung 2011

LANDKREIS OSNABRÜCK
 1
 1(1)

Einschließlich der Änderungen 1-3, 5-8, 10-21, 23-33, 35, 37-40	Maßstab 1 : 15000	Unterlage : Start Nr. :	1 1(1)
--	-------------------	----------------------------	-----------